

# GIE® Bio-Wasser

## Was ist Wasser?

Wasser ist unser wichtigstes Lebensmittel, es ist für unsere Ernährung unverzichtbar. Wasser ist Bestandteil jeder pflanzlichen und tierischen Nahrung sowie jedes Getränkes. Die Qualität des Wassers beeinflusst die Qualität jedes Lebensmittels. Wasser ist das einzige Lebensmittel, das durch kein anderes Lebensmittel ersetzt werden kann. Wasser hat die Aufgabe, jede Zelle unseres Körpers mit Flüssigkeit zu versorgen und Stoffwechselprozesse zu unterstützen.

Im Laufe unseres Lebens "trocknet" unser Körper aus, der Wassergehalt von ursprünglich 97 % nach der Geburt sinkt im Alter bis auf 60 % ab. Ein für Wassermangel besonders empfindliches Organ ist übrigens das Gehirn, bei dem Wassermangel unter anderem zu Müdigkeit, Konzentrationsproblemen, aber auch zu Kopfschmerz führen kann. Deswegen ist es von besonderer Wichtigkeit, genügend zu trinken ( mindestens 2 Liter täglich ).

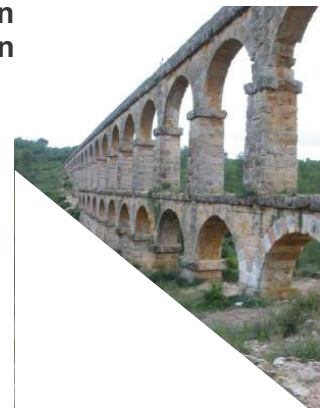
Wasser gibt es offensichtlich in verschiedenen "Qualitäten", wie sonst wäre die stark positive und heilende Wirkung des Wassers aus dem Ganges oder aus den Quellen von Lourdes zu erklären?

Wir müssen zur Kenntnis nehmen, dass Wasser sowohl heilende als auch krankmachende Informationen speichern und an andere biologische Organismen weitergeben kann. Wasser wirkt also je nach biologischer Wertigkeit gesundheitsfördernd oder krankmachend.

Unser Trinkwasser ist durch eine große Anzahl an Fremdstoffen belastet. Durch die moderne Trinkwasseraufbereitung wird mit physikalischen und chemischen Methoden ein Großteil dieser Substanzen entfernt, was aber nicht bedeutet, dass das Wasser völlig unbelastet wäre. Von reinem und frischem Bergquellwasser unterscheidet unser Trinkwasser sehr deutlich. Unser Wasser aus der Leitung ist im eigentlichen Sinne kein lebendiges Lebensmittel mehr.

**Um Trinkwasser in seiner Qualität zu verbessern, es in seine gesunde und ursprüngliche Form zurück zu versetzen, werden seit etwa achtzig Jahren unterschiedliche Techniken zur Aufbereitung des Wassers erprobt und eingesetzt.**

**Eigentlich war bereits den Römern bekannt, dass das über Aquädukte viele Kilometer transportierte Wasser behandelt werden muss, um Trinkqualitäten zu behalten: sie fügten in die Wasserläufe Verwirbelungsstationen ein! In der Neuzeit werden zur Qualitätsverbesserung ebenfalls Verwirbelungstechniken, aber beispielsweise auch die Magnetisierungstechnik, bei der das Wasser ein Magnetfeld durchläuft, eingesetzt.**



---

Gemeinschaft Lebendige Energie,  
Kontakt Schweiz: Annelies Rackow  
Kontakt Deutschland: Dietmar Dietz

CH-8751 Urnerboden, email: EnergiePotentiale@gmx.net  
(+41) 055-643 11 23 oder Natel 078-602 89 57  
(+49) 033397-629899 oder mobil 0172-871 04 03

Quellenhinweist: GIE-Wasseraktivator nach Peter Gross  
Gemeinschaft Lebendige Energie Annelies Rackow und Bantle

## Was ist GIE® Bio-Wasser

GIE® Bio-Wasser ist mit einem Gerät, dem GIE®-Bio-Wasseraktivator, speziell aufbereitetes Trinkwasser. Die Aufbereitungstechnik für GIE®-Bio-Wasser ist sehr weit fortgeschritten und komplex: Werden bei den meisten anderen Aufbereitungsanlagen 1 bis 3 Techniken zur Verbesserung der Qualität eingesetzt, so sind es bei diesem Gerät zeitgleich 15 unterschiedliche Aufbereitungsschritte (siehe Abschnitt Wirkprinzipien). Neben Verwirbelung und Magnetisierung erhält das Wasser auch eine große Zahl positiver Energieimpulse.

## Was kann GIE®-Bio-Wasser

Durch die aufwendige Aufbereitung wird aus dem üblichen Trinkwasser ein biologisch hochwertiges Nahrungsmittel, welches der Gesundheit dient. Eine Folge ist, dass jede Zelle des Körpers besser mit Wasser versorgt wird, also quasi verjüngt wird. Dadurch, dass die Zellen auf diese Art und Weise „gewässert“ werden, können Stoffwechselprodukte, Schlacken und Schadstoffe besser abtransportiert werden.

Man fühlt sich mit GIE®-Bio-Wasser einfach besser. Anwender berichten von vielen positiven Effekten, von denen einige bereits wissenschaftlich untersucht wurden.

## Der GIE®-Bio-Wasseraktivator – die natürliche Belebung des Wassers

Der GIE®-Bio-Wasseraktivator arbeitet mit 15 Wirkprinzipien gleichzeitig, ist wartungsfrei und braucht lediglich den Wasserdruck zum einwandfreien Arbeiten. Der GIE®-Bio-Wasseraktivator kann in die Trinkwasserleitung, aber auch direkt an der Badewanne angeschlossen werden (in Miet- oder Eigentumswohnungen). Das gesamte Hauswasser wird aktiviert und belebt.

Schadstoffinformationen im Wasser werden gelöscht. Schadstoffe und Schwermetallbelastungen im Körper werden durch das Trinken von GIE®-Bio-Wasser ausgeschwemmt. Nahrungsmittel werden energetisiert und bekömmlicher.

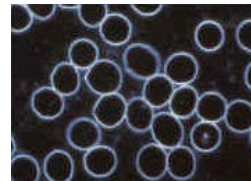
Das Blut wird mit bis zu 20% mehr Sauerstoff angereichert. Das bedeutet mehr Speichervolumen für Energie, erhöhte Leistungsfähigkeit und mehr Vitalität im täglichen Leben.

# Nutzen

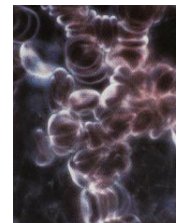
Der GIE®-Bio-Wasseraktivator nach Peter Gross ist konzipiert, um belastungsfreies Wasser im Sinne der Homöopathie zu erzeugen. So wie gesundheitsbewusste Menschen Bioprodukte bevorzugen, bietet der GIE®-Bio-Wasseraktivator die Möglichkeit auch beim wichtigsten Lebensmittel, dem Wasser, in den Genuss der Schadstoffinformationslöschung und der Anreicherung mit Sauerstoff und biologisch wertvollen Naturinformation zu kommen. Der Nutzen zeigt sich in vielen Bereichen:

## Nachgewiesene Verbesserung der Blutqualität:

- Mehr an roten Blutkörperchen
- Dadurch etwa 20% mehr Sauerstoff im Blut



Normales Blutbild



Sauerstoffarmes Blut

## Robustere Gesundheit:

- Inzwischen kennen wir den Zusammenhang zwischen hoher elektrischer Körperzellspannung und hoher körperlicher Widerstandsfähigkeit gegenüber Infektionen.
- Offenbar beschert eine hohe elektrische Körperzellspannung einen hohen Grad an Immunität. Immer wieder stellen jahrelange GIE®-Wasseranwender staunend fest, daß sie nunmehr seit Jahren von sogenannten grippalen Infekten verschont geblieben sind, während sie in der Zeit vor GIE® ziemlich regelmäßig, teilweise sogar mehrmals im Jahr, daran erkrankten.
- Unbelastetes Wasser ist gesund für Menschen, Tiere und Pflanzen. Es entschlackt und entgiftet das Bindegewebe und die Funktionszellen, scheidet Stoffwechselgifte aus und regt die Verdauung sowie Stoffwechselprozesse an. Es aktiviert die Selbstheilungskräfte.

## Erhöhter Wasserkonsum durch den besseren Geschmack des Wassers:

- Wirkt der Austrocknung des Körpers entgegen
- Tanken von Vitalität beim Trinken, Baden und Duschen
- Wasser mit einem Geschmack wie frisch aus einer kristallklaren, kühlen Hochgebirgsquelle
- Gesundes Wasser ohne Kistenschleppen

## Enormes Einsparpotenzial

Wenn auch Sie - wie die meisten Haushalte mit GIE®-Bio-Wasseraktivator - auf Getränke aus der Kiste weitestgehend verzichten möchten und zukünftig aktivem, wohlschmeckendem Wasser aus dem Wasserhahn den Vorzug geben, können Sie eine Menge Geld sparen.

Dazu ein Rechenbeispiel:

- 4 Personen à 2 Liter Wasser (Mineralwasser) pro Tag = 8 Liter
- 8 Liter x 50 Cent = 4 Euro pro Tag
- 4 Euro x 365 Tage = 1.460,- Euro pro Jahr

**Sie leben also gesünder und sparen dabei noch Geld! Der Kauf des GIE®-Bio-Wasseraktivators hat sich bereits in ein bis zwei Jahren amortisiert.**

Gemeinschaft Lebendige Energie,  
Kontakt Schweiz: Annelies Rackow  
Kontakt Deutschland: Dietmar Dietz

CH-8751 Urnerboden, email: EnergiePotentiale@gmx.net  
(+41) 055-643 11 23 oder Natel 078-602 89 57  
(+49) 033397-629899 oder mobil 0172-871 04 03

## Technische Daten

| Modell      | Einsatzbereich                    | Liter pro Stunde |       |       | Gewicht | Anschluss | Kupferrohr | Länge | Gehäuse Ø | Verschlusskappen Ø | Zubehör gegen Aufpreis   |
|-------------|-----------------------------------|------------------|-------|-------|---------|-----------|------------|-------|-----------|--------------------|--|
|             |                                   | 4 bar            | 5 bar | 6 bar |         |           |            |       |           |                    |  |
| <b>1000</b> | Etagenwohnung oder 1-Familienhaus | 855              | 1069  | 1283  | 6       | 1/2       | 2 x 12 mm  | 57    | 9         | 10                 | 2 Reduzierstücke 1/2" i. x 1" a. 2 Panzerschläuche 1" i. x 500 x 1" i Panzerschläuche 1/2" |
| <b>2000</b> | 2-Familienhaus                    | 1832             | 2290  | 2748  | 10      | 3/4       | 2 x 15 mm  | 62    | 11        | 13                 | wie vorstehend   |
| <b>3000</b> | 3-Familienhaus                    | 1832             | 2290  | 2748  | 12      | 3/4       | 2 x 15mm   | 77    | 11        | 13                 | 2 Reduzierstücke 3/4" i. x 1" a. 2 Panzerschläuche 1" i. x 1" i. x 500                     |
| <b>4000</b> | 4-Familienhaus                    | 2895             | 3619  | 4343  | 20      | 1         | 2 x 22 mm  | 82    | 16        | 21,5               | 2 Reduzierstücke 1" i. x 5/4" a. 2 Panzerschläuche 5/4" i. x 5/4" i. x 500                 |
| <b>5000</b> | 5-Familienhaus                    | 3257             | 4071  | 4886  | 24      | 1         | 2 x 22 mm  | 92    | 16        | 21,5               | wie vorstehend   |
| <b>6000</b> | 6-10 Familienhaus                 | 5790             | 7238  | 8686  | 32      | 5/4       | 2 x 28 mm  | 90    | 20        | 25                 | 2 Reduzierstücke 5/4" i. x 6/4" a. 2 Panzerschläuche 6/4" i x 6/4"                         |
| <b>7000</b> |                                   | 70780            | 8838  | 10605 | 36      | 6/4       | 2 x 28 mm  | 100   | 20        | 25                 | Zubehör nach Absprache   |
| <b>8000</b> |                                   | 14130            | 17660 | 21200 | 120     | 2         | 2 x 42 mm  | 140   | 40        | 43                 | Flanschanschluss 2"  |
| <b>9000</b> |                                   | 29380            | 36720 | 44070 | 160     | 3         | 2 x 64 mm  | 140   | 40        | 43                 | Flanschanschluss 3"  |

Vorbehaltlich technischer Änderungen, die dem Fortschritt dienen

Gewährleistung: 6 Jahre Funktionsgarantie des Herstellers

Der GIE®-BioWasseraktivator ist absolut wartungsfrei.

Gemeinschaft Lebendige Energie,  
Kontakt Schweiz: Annelies Rackow  
Kontakt Deutschland: Dietmar Dietz

CH-8751 Urnerboden, email: EnergiePotentiale@gmx.net  
(+41) 055-643 11 23 oder Natel 078-602 89 57  
(+49) 033397-629899 oder mobil 0172-871 04 03

Quellenhinweist: GIE-Wasseraktivator nach Peter Gross  
Gemeinschaft Lebendige Energie Annelies Rackow und Bantle

## Montagebeispiel

### Modell 1000 für Einfamilienhäuser

#### Abmessungen

Höhe = 540mm

Durchmesser rund = 95mm

Unten zwei Anschlüsse, wahlweise 1/2", 3/4", 1" Zoll

#### Montage:

Die Wasserleitung wird aufgetrennt und mit Edelstahl ummantelten Panzerschläuchen angeschlossen. Dies verhindert Kriechströme zum Gerät.

Es ist ebenfalls darauf zu achten, dass der Aktivator einen Mindestabstand von ca. 1,50 m zu elektrischen Leitungen oder Schränken hat.

Die beiden Wasserleitungsenden müssen evtl. mit Erdungskabel verbunden werden.



Gemeinschaft Lebendige Energie,  
Kontakt Schweiz: Annelies Rackow  
Kontakt Deutschland: Dietmar Dietz

CH-8751 Urnerboden, email: [EnergiePotentiale@gmx.net](mailto:EnergiePotentiale@gmx.net)  
(+41) 055-643 11 23 oder Natel 078-602 89 57  
(+49) 033397-629899 oder mobil 0172-871 04 03

Quellenhinweist: GIE-Wasseraktivator nach Peter Gross  
Gemeinschaft Lebendige Energie Annelies Rackow und Bantle